

TAV. 3 PLANOVOLUMETRICO

gruppo di lavoro
COORDINATORE DELLA PROGETTAZIONE
Arch. Bianca De Roberto

PROGETTAZIONE URBANISTICA
Arch. Giovanni Ciotta
Arch. Flomena Darabio

PROCEDETE TECNICHE-AMMINISTRATIVE
Arch. Francesco Savino
Arch. Mariolisa Ferro
Geom. Vincenzo de Sio

COLLABORATORI
Geom. Marcello Sansone
Geom. Camilla Marina
Geom. Gaetano Pinto

PROGETTAZIONE MIRANTI
Ing. Vito Galderisi
Ing. Nicola Cirriardi
Ing. Benedetto Troisi

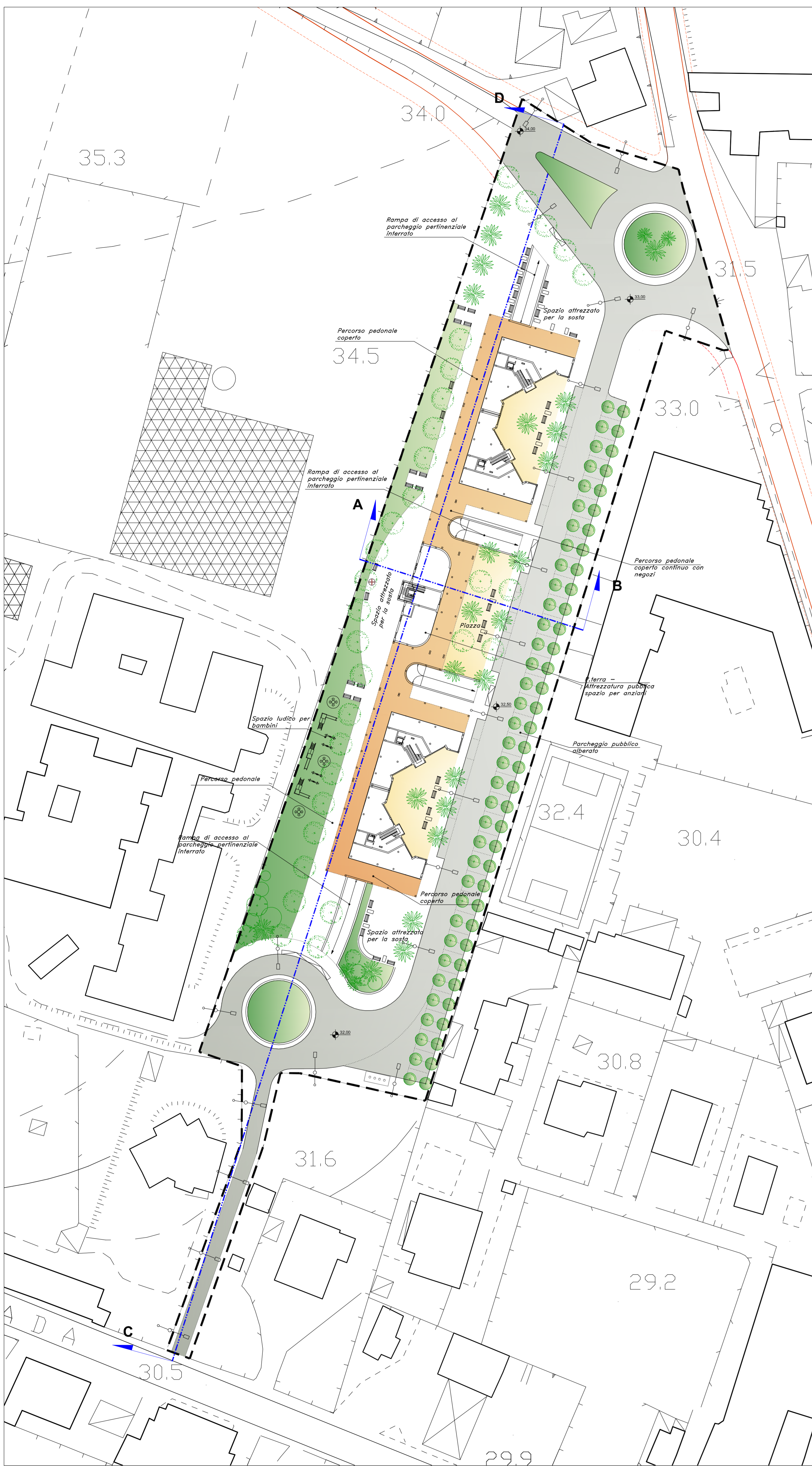
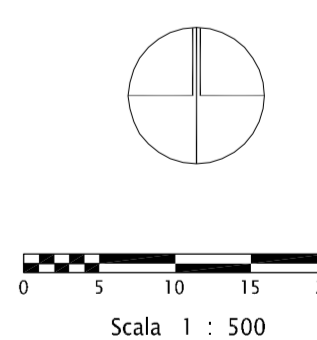
STUDIO GEOLOGICO
Geol. Rosario Lambase

STUDIO ECONOMICCO
Dott. Anna Lisa Spatola
Arch. Daniela De Martino

IL DIRETTORE DI SETTORE
Arch. Bianca De Roberto

Legenda

- AREA DI INTERVENTO
- MICROISOLA ECOLOGICA A SCOMPARSA
- COLONNINA DI SOCCORSO
- VIABILITA' - INDICAZIONI DI PUC**
- Strade esistenti
- Adeguamenti stradali
- Strade di progetto



PLANIMETRIA PIANO TERRA - SISTEMA DEI PERCORSI PEDONALI

