



TAV. 2 ZONIZZAZIONE

scala 1:1.000

gruppo di lavoro
COORDINATORE DELLA PROGETTAZIONE
Arch. Bianca De Roberto

PROGETTAZIONE URBANISTICA
Arch. Giovanni Ciotta
Arch. Filomena Dario
PROCEDURE TECNICHE-AMMINISTRATIVE
Arch. Francesco Savino
Arch. Marialisa Ferro
Geom. Vincenzo De Sio

PROGETTAZIONE IMPIANTI
Ing. Vito Galdenzi
Ing. Nicola Grimaldi
Ing. Benedetto Troisi

STUDIO GEOLOGICO
Geom. Rosario Lambiase

STUDIO FONDAMENTICO
Dott. Anna Lisa Spatola
Arch. Daniela De Martino

IL DIRETTORE DI SETTORE
Arch. Bianca De Roberto

Legenda

- AREA FONDIARIA (lotti 1-13) MQ 32.225
- AREA FONDIARIA DI USO PUBBLICO

Standard urbanistici ex D.I. 1444/68

- VERDE ATTREZZATO (VA)

- V1 MQ 10,701 + V2 MQ 6,834 + V3 MQ 631 + V4 MQ 415 + V5 3112 + V6 MQ 275 =

TOTALE VERDE ATTREZZATO MQ 21.966

- PARCHEGGIO (P)
P1 MQ 100 + P2 MQ 150 + P3 MQ 100 + P4 MQ 100 + P5 MQ 300 + P6 MQ 30 + P7 MQ 85 + P8 MQ 50 + P9 MQ 50 + P10 MQ 50 + P11 MQ 30 + P12 MQ 85 + P13 MQ 50 + P14 MQ 50 + P15 MQ 75 + P16 MQ 70 + P17 MQ 40 + P18 MQ 414 + P19 MQ 70 + P20 MQ 100 + P21 MQ 40 + P22 MQ 910 + P23 MQ 40 + P24 MQ 80 + P25 MQ 40 + P26 MQ 60 =

TOTALE AREE DI PARCHEGGIO MQ 6.648

- ATTREZZATURA SCOLASTICA MQ 940

TOTALE STANDARD MQ 29.554

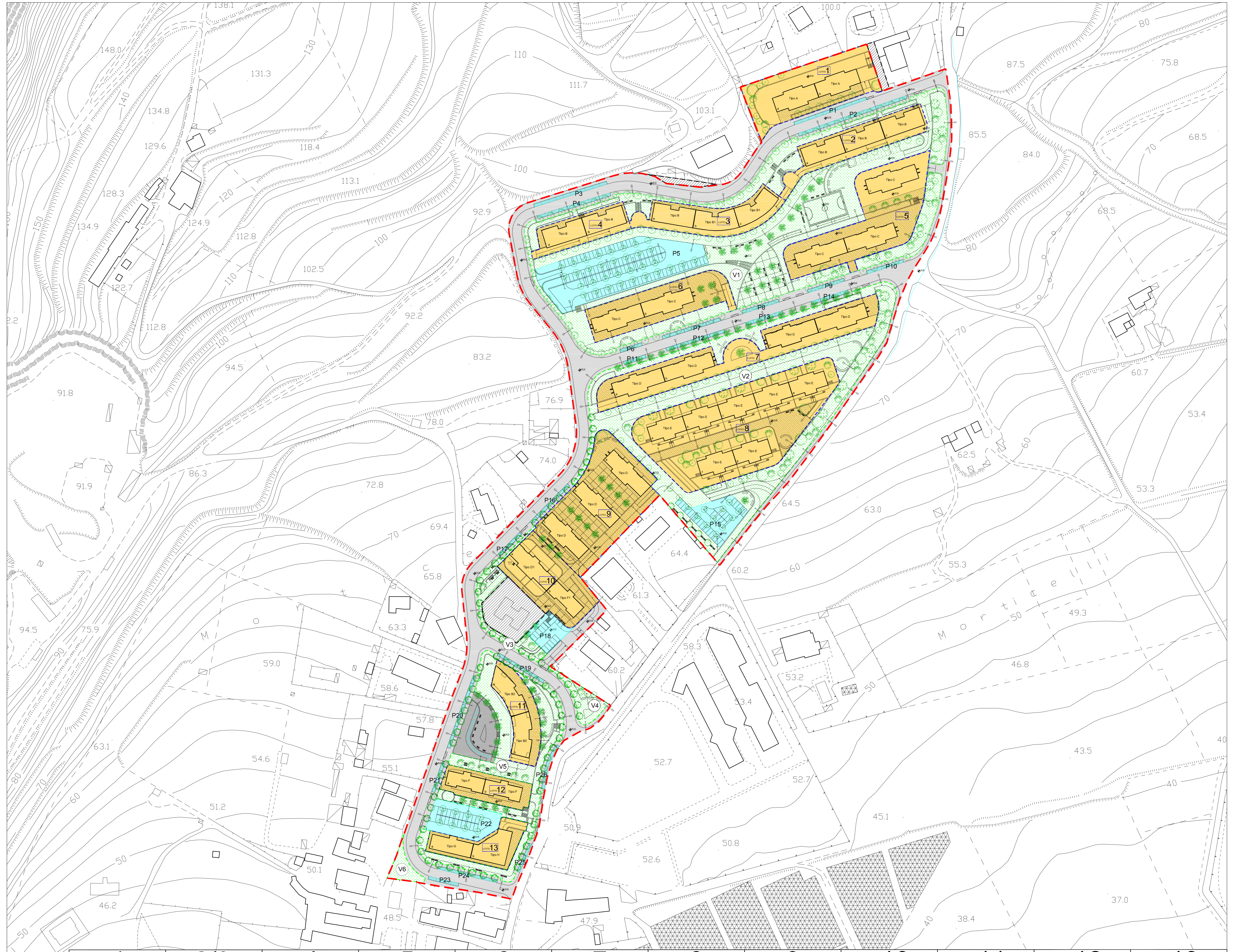
- VIABILITA MQ 14.401

- AREA DI INTERVENTO MQ 76.180

- AREA OGGETTO DI STALCIO DALL'AT_ERP3 MA NON DAL COMPARTO CR_43

PARAMETRI EDILIZI ED URBANISTICI

Superficie territoriale - St	76.180 mq
Numero di alloggi	305
Numero livelli fuori terra	4-5
Volume	154.985 mc
Superficie lorda di solaio totale	44.748 mq
Superficie lorda di solaio residenziale	39.662 mq
Superficie lorda di solaio terz./comm./direz.	5.086 mq
Nuovi abitanti	39,662/32,6= 1.217
Standard minimo	(1.217x20)+(5.086x0,80)= 28.409 mq



LOTTO 1	LOTTO 2/3	LOTTO 4	LOTTO 5	LOTTO 6	LOTTO 7	LOTTO 8	LOTTO 9	LOTTO 10	LOTTO 11	LOTTO 12	LOTTO 13
Volume lordo mc. 8.948	Volume lordo mc. 10.086	Volume lordo mc. 6.724	Volume lordo mc. 14.151	Volume lordo mc. 9.434	Volume lordo mc. 19.456	Volume lordo mc. 25.123	Volume lordo mc. 14.592	Volume lordo mc. 9.708	Volume lordo mc. 8.520	Volume lordo mc. 8.016	Volume lordo mc. 10.141
Sls residenziale mq. 1.998	Sls residenziale mq. 2.586	Sls residenziale mq. 1.724	Sls residenziale mq. 3.387	Sls residenziale mq. 2.258	Sls residenziale mq. 4.484	Sls residenziale mq. 7.637	Sls residenziale mq. 3.363	Sls residenziale mq. 2.752	Sls residenziale mq. 2.268	Sls residenziale mq. 1.990	Sls residenziale mq. 2.629
Sls terz./com/dir. mq. 516	Sls terz./com/dir. mq. 303	Sls terz./com/dir. mq. 202	Sls terz./com/dir. mq. 627	Sls terz./com/dir. mq. 418	Sls terz./com/dir. mq. 1.016	Sls terz./com/dir. mq. 0	Sls terz./com/dir. mq. 762	Sls terz./com/dir. mq. 129	Sls terz./com/dir. mq. 202	Sls terz./com/dir. mq. 308	Sls terz./com/dir. mq. 300
n.piani 3 + PT	n.piani 3+ PT	n.piani 3+ PT	n.piani 3+ PT porticato	n.piani 3+ PT porticato	n.piani 3+ PT porticato	n.piani 3+ PT rialzato	n.piani 3+ PT porticato	n.piani 4+ PT	n.piani 4+ PT porticato	n.piani 4+ PT porticato	n.piani 4+ PT porticato
H max m. 16,70	H max m. 17,20	H max m. 18,15	H max m. 14,20	H max m. 15,20	H max m. 17,20	H max m. 13,50	H max m. 17,70	H max m. 17,50	H max m. 17,90	H max m. 17,80	H max m. 17,50
N. alloggi da mq. 70 6	N. alloggi da mq. 105 18	N. alloggi da mq. 105 12	N. alloggi da mq. 80 9	N. alloggi da mq. 80 6	N. alloggi da mq. 80 12	N. alloggi da mq. 105 14	N. alloggi da mq. 80 9	N. alloggi da mq. 80 5	N. alloggi da mq. 105 16	N. alloggi da mq. 90 16	N. alloggi da mq. 100 12
			N. alloggi da mq. 95 9	N. alloggi da mq. 95 6	N. alloggi da mq. 95 12	N. alloggi da mq. 110 42	N. alloggi da mq. 95 9	N. alloggi da mq. 85 1			N. alloggi da mq. 105 8
			N. alloggi da mq. 115 9	N. alloggi da mq. 115 6	N. alloggi da mq. 115 12		N. alloggi da mq. 115 9	N. alloggi da mq. 90 8			
							N. alloggi da mq. 115 4	N. alloggi da mq. 95 5			
							N. alloggi da mq. 115 4	N. alloggi da mq. 115 4			
							Totale n. 27	Totale n. 23	Totale n. 16	Totale n. 16	Totale n. 20

